

SJAL



STICKPROV

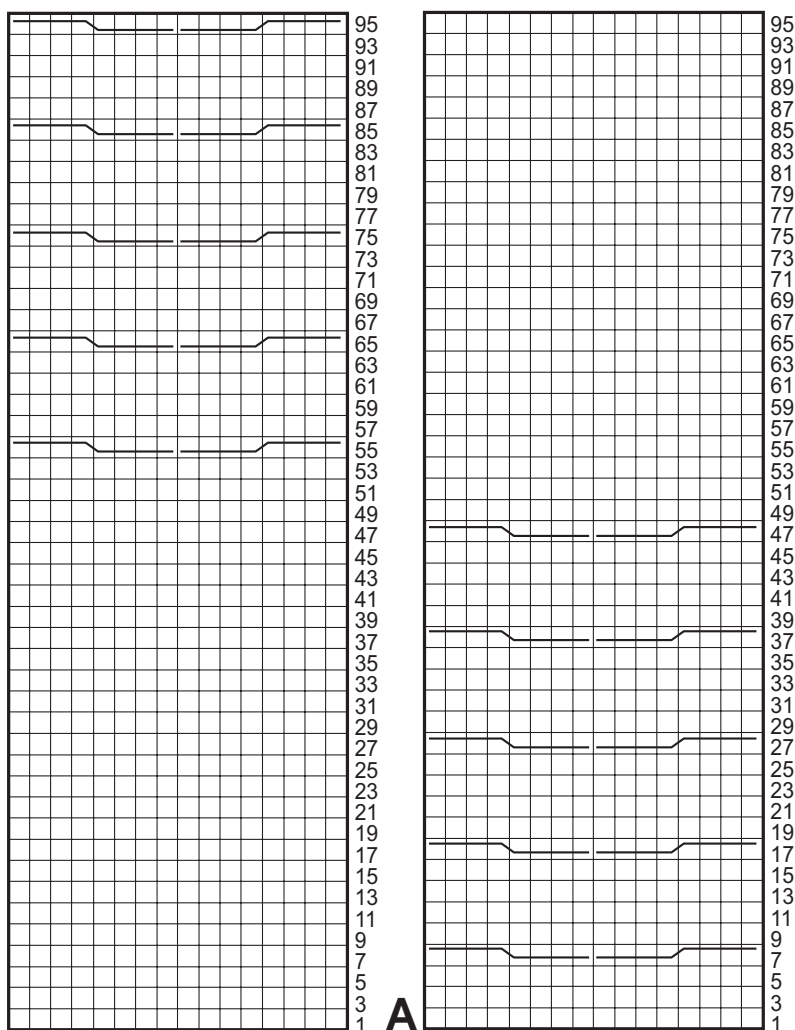
Gör en provlapp för att kontrollera stick-/virk-fastheten! Provlappen bör vara 12 x 12 cm i samma mönster som den utvalda modellen. Lägg prov-lappen lätt sträckt på en plan yta och räkna med hjälp av ett måttband ut hur många maskor krävs för att få 10 cm på bredden, och hur många varv går åt till 10 cm på höjden. Blir antalet maskor och varv för få i jämförelse med beskrivningen: arbeta tätare eller gå ner i stickornas/nålarnas grovlek (½ till 1 grovhet). Blir antalet maskor och varv för många: arbeta lösare eller använd grövre stickor/nålar.

Kom ihåg: alla arbetar olika. Därför är den angivna fastheten på garnnystanen inte förbindliga utan snarare en hänvisning. Dessutom är dessa mått beräknade på slätstickning. För ett perfekt arbete så bör man arbeta sin provlapp i det önskade mönstret - så att modellen inte bara ser bra ut utan också passar!

FÖRKORTNINGAR

hö = höger • **vä** = vänster • **st** = sticka • **m** = maska • **v** = varv • **rm** = rät maska • **am** = avig maska • **kantm** = kantmaska • **patentm** = patentmaska • **slätst** = slätstickning • **rätst** = rätstickning • **ribbst** = ribbstickning • **omsl** = omsl • **öhpt** = överdragshoptagning • **döhpt** = dubbel överdragshoptagning • **lm** = luftmaska • **vlm** = vändluftmaska • **st** = stolpe • **hst** = halvstolpe • **dst** = dubbelstolpe • **sm** = smygmaska • **fm** = fastmaska • **puffm** = puffmaska

SJAL

Storlek: 60 cm bred x 186 cm lång**Material:** Lana Grossa **Gomitolo Puno** (75 % bomull, 15 % virgin ull, 10 % alpaca, löplängd 600 m/150 g) **450 g** petrol/rödbrun (**färg 10**); stickor nr. 4; virknål nr. 4.**Liten mossst:** St växelvis 1 rm, 1 am; förskjut m i varje nytt v.**Fläta A och B över 16 m:** Arb enligt diagram. Enbart framåt-varv är angivna; st alla m avigt i tillbaka-varv. Arb varv 1-96 6x, upprepa därefter varv 1-6 1x = 582 v.**Stickfasthet:** M-fördelning med stickor nr. 4: 23,5 m och 31,5 v = 10 x 10 cm.**Sjal:** Lägg upp 141 m med stickor nr. 4 och st 1 tillbaka-varv am. Fördela därefter m som följer: kantm, * 15 m liten mossst, 16 m fläta A, 15 m liten mossst, 16 m fläta B, upprepa 2x från *, 15 m liten mossst, kantm. Maska av alla m när arb mäter 186 cm.**Avslutning:** Knyt in, med hjälp av virknål nr. 4, 45 fransar med en färdig längd av 26 och med 4 trådar i varje frans på sjalens kortsidor.**Teckenförklaring:**

□ 1 rm

sätt 4 m på en hjälpsticka framför arb, st 4 rm, st därefter m på hjälpstickan rätt.

sätt 4 m på en hjälpsticka bakom arb, st 4 rm, st därefter m på hjälpstickan rätt.