

HAND-DYED NO. 2

FILATI

Modell 17

TRÖJA



TRÖJA

Storlek 36/38, 40/42 och 44

Talen för de större storlekarna är angivna inom parentes. Om bara ett tal är angivet, gäller detta för alla storlekar.

Material: Lana Grossa **Allora hand-dyed** (76% bomull, 14% ren ny ull (merino superfine), 10% (baby) alpaca, löplängd 300 m/50 g), **250 (300 – 300) g** Neem (**färg 251**); 1 virknål nr. 3,5.

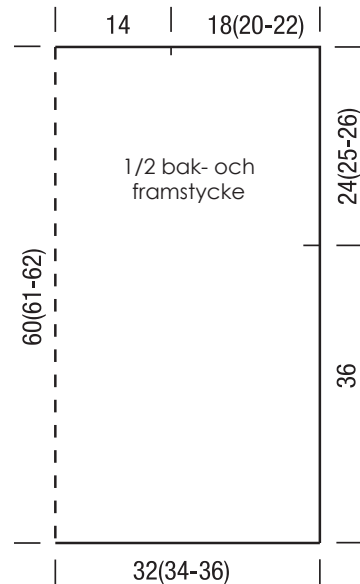
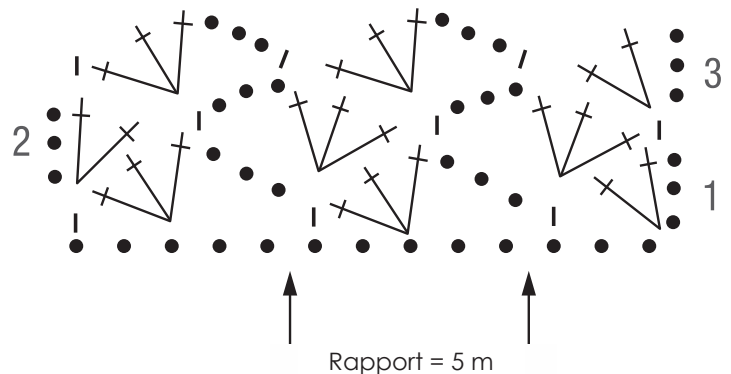
Grundmönster: Maskantal delbart med 5 + 3 + 3 vändluftm. Se virkdiagram. Både fram och tillbaka-varv (räts och avigs) är angivna. Virka varv 1 – 3 1 gång, upprepa därefter vidare varv 2 – 3.

Stickfasthet: Grundmönster med virknål nr. 3,5: 21 m och 13 varv = 10 x 10 cm.

Beskrivning:

Bakstycke: Lägg upp 138 (148 – 158) luftm + 3 vändluftm med virknål nr. 3,5, och virka grundmönster: börja enl. virkdiagram, upprepa rapporten 26 (28 – 30) ggr, avsluta enl. virkdiagram. När arb mäter 36 cm, markera början av ärmshål i var sida. Avsluta arb när det mäter 60 (61 – 62) cm.

Avslutning: Spänn ut delen, fukta lätt och låt torka. Sy axelsömmarna i var sida, och låt de mittersta 28 cm vara öppna till halsringning. Sy sido-sömmarna till markeringen.

**Virkdiagram****Teckenförklaring:**

- = 1 luftm
- = 1 fastm

✕† = 2 stolpar i samma m

✕†† = 3 stolpar i samma m

STICKPROV

Gör en provlapp för att kontrollera stick-/virk-fastheten! Provlappen bör vara 12 x 12 cm i samma mönster som den utvalda modellen. Lägg prov-lappen lätt sträckt på en plan yta och räkna med hjälp av ett måttband ut hur många maskor krävs för att få 10 cm på bredden, och hur många varv går åt till 10 cm på höjden. Blir antalet maskor och varv för få i jämförelse med beskrivningen: arbeta tätare eller gå ner i stickornas/nålarnas grovlek (1/2 till 1 grovhet). Blir antalet maskor och varv för många: arbeta lösare eller använd grövre stickor /nålar. Kom ihåg: alla arbetar olika. Därför är den angivna fastheten på garnnystanen bara en hänvisning. Dessutom är dessa mått beräknade på slätstickning. För ett perfekt arbete så bör man arbeta sin provlapp

FÖRKORTNINGAR

hö = höger · **vä** = vänster · **m** = maska/maskor · **v** = varv · **ggr** = gånger · **tills.** = tillsammans
st = sticka · **rm** = rät maska/maskor · **am** = avig maska/maskor · **vr** = vriden · **vr**m = vriden maska/maskor · **kantm** = kantmaska
 · **patentm** = patentmaska · **slätst** = slätstickning · **rätst** = rätstickning · **ribbst** = resår/ribbstickning · **omsl** = omslag/kast · **öhpt** = överdragshoptagning · **döhpt** = dubbel överdragshoptagning
lm = luftmaska · **vlm** = vändluftmaska · **st** = stolpe · **hst** = halvstolpe · **dst** = dubbelstolpe · **sm** = smygmaska · **fm** = fastmaska · **puffm** = puffmaska