



www.lanagrossa.com



SOVEPOSE · BABY SOFT

Model 06 – Infanti Edition 02

SOVEPOSE · BABY SOFT

Model 06 – Infanti Edition 02



Str.: 42/48 og 50-80

Tallene vedrørende str. 50-80 er angivet i parentes. Er der kun oplyst ét tal, gælder dette alle størrelser.

Materiale: Lana Grossa-kvalitet "Baby Soft" (60 % polyamid, 40 % bomuld), løbelængde = ca. 150 m / 50 gr.): **150(200) gr** mintturkis (**fv 28**), **100(150) gr** lysegrå (**fv 12**), **50(100) gr** jeans (**fv 10**), **50(100) gr** abrikos (**fv 26**) og **50(100) gr** rosa (**fv 13**), hæklenål nr. 5.

Mønster, maskeantal delbart med 2: Hækles efter diagrammet. Gentag rapporten på 2 m mellem pilene. Hækl 1. – 3. rk 1 gang, derefter gentages 2. og 3. rk. Mødes flere tegn foroven, skal de hækles sammen i det sidste maskeled og mødes flere tegn forneden, skal de hækles i den samme maske.

Striber: * 2 rk med jeans, 2 rk med abrikos, 2 rk med lysegrå, 2 rk med mintturkis, 2 rk med rosa, gentag fra *.

Hæklefasthed: 16 m og 11 rk i mønster med hæklenål nr. 5 = 10 x 10 cm.

Sovepose: Slå 62(70) lm + 3 vende-lm op med jeans og hæklenål nr. 5. Hækl mønster i striber, idet der tages ud i begge sider på hver rk med 3 x 2 m og 26 x 1 m (* på hver rk med 13 x 1 m og på den følgende 2. rk med 1 x 1 m, gentag fra * 2 gange og tag derefter ud på hver rk med 9 x 1 m). Når arb måler 29(38) cm, tages ind i begge sider på hver rk med * 3 x 2 m og 1 x 1 m, gentag fra * 7(9) gange og derefter tages yderligere ind i begge sider med 6 x 2 m (1 x 2 m og 5 x 1 m). Når arb måler 60(76) cm, er soveposen færdig.

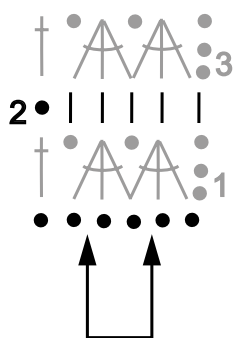
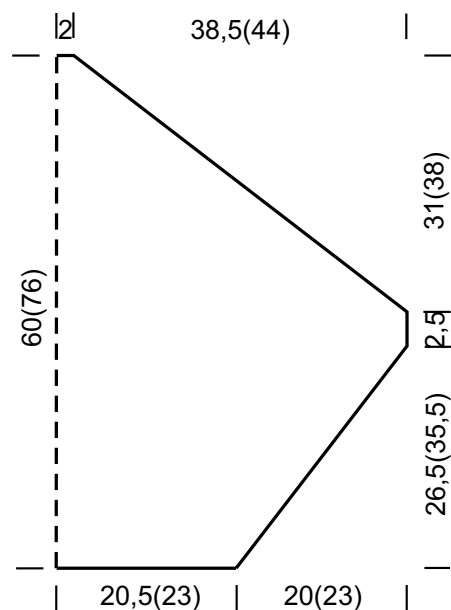
Fodlomme: Slå 48(58) lm + 3 vende-lm op med mintturkis og hæklenål nr. 5. Hækl mønster. Når arb måler 23(28) cm, er lommen færdig.

Hætte: Slå 69(73) lm + 3 vende-lm op med mintturkis og hæklenål nr. 5. Hækl mønster, idet der tages ind i begge sider på hver rk med 2 x 2 m og 1 x 1 m og derefter * med 3 x 2 m og 1 x 1 m, gentag fra * 2(3) gange og tag derefter ind i begge sider med 6 x 2 m (1 x 2 m og 5 x 1 m). Når hættens måler 15½(19) cm, er den færdig.

Kort bånd: Hækl en 47(53) lang luftmaskekæde med lysegrå og hæklenål nr. 5. Hækl 2 rk fm over disse og bryd garnet.

Langt bånd: Hækl en 57(63) lang luftmaskekæde med lysegrå og hæklenål nr. 5. Hækl 2 rk fm over disse og bryd garnet.

Montering: Langs hættens underste kant hækles således med lysegrå og hæklenål nr. 5: Hækl 1 rk fm (maskeantal skal være delbart med 5). Derefter hækles 1 rk således: 1 lm, * 1 fm, 1 knop (= 5 fm i 1 m, vend arb, 5 fm, vend arb, hæk de 5 fm sm), 3 fm, gentag fra *. Sy hættens fast fra indersiden langs overkanten og i midten af soveposen. Sy siderne og bunden af fodlommen fast på soveposen fra indersiden og med lom-bunden langs kanten forneden. Med lysegrå og hæklenål nr. 5 hækles 1 omg fm langs yderkanten på soveposen inkl. hættekanten foroven og fodlommens kant forneden (maskeantal skal være delbart med 5). Derefter hækles en 1 omg således: 1 lm, * 1 fm, 1 knop, 3 fm, gentag fra * og luk omg med 1 km i den 1. lm. Sy det korte bånd fast i hjørnet på det venstre forstykke. Sy det lange bånd fast i samme højde som det korte bånd og 28(31) cm inde på det højre forstykke.



Tegnforklaring:

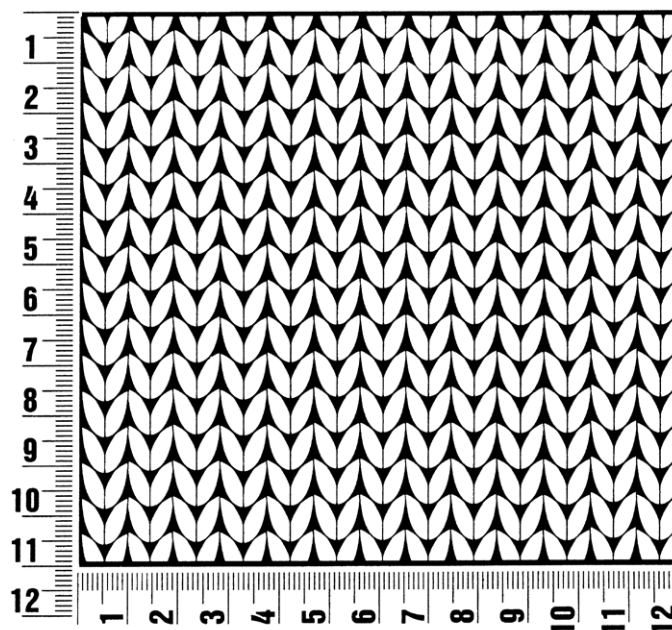
- = 1 luftmaske (lm)
- | = 1 fastmaske (fm)
- † = 1 stangmaske (stm)

Strikkefasthed

Lav altid en strikkeprøve, før du går i gang med selve arbejdet. Prøven skal være ca. 12 x 12 cm og strikkes i det mønster, der er angivet i opskriften. Er der færre masker på 10 cm. på prøven (= for løst), skal der benyttes ½ - 1 nr. tyndere pinde og er der flere masker på 10 cm. på prøven (= for stramt), skal der benyttes ½ - 1 nr. tykkere pinde.

Bemærk: Strikarbejder falder forskelligt ud. Det er ikke altid, at den strikkefasthed, som er angivet på garnets banderole, er den, der benyttes i opskriften. Ligeledes er strikkefastheden, der er angivet på garnets banderole, altid målt på glatstrik. For at sikre den perfekte pasform er det vigtigt, at der strikkes en prøve i Modelens mønster og med den strikkefasthed, der er opgivet i opskriften.

Bemærk: Det er vigtigt at kontrollere på snittegningen i opskriften, at modellen kommer til at passe til den ønskede størrelse.



Fortkortelser

M = maske(r)

p = pind(e)

omg = omgang(e)

Fv. = farve

vr = vrang

r = ret

rts = retsiden

vrs = vrangsiden

sm = sammen

arb = arbejdet

flg. = følgende

rk = række

stm = stangmaske

lm = luftmaske

km = i strik kantmaske og i

hækling kædemaske

fm = fastmaske

Kolofon

Udgiver: Lana Grossa GmbH, Gaimersheim, www.lanagrossa.com

Fotos: Dominique Sudre