

PONCHO



PONCHO

Størrelse 36–44

Modellen har et meget afslappet snit og passer derfor til alle specificerede størrelser

Material: Lana Grossa „Pima“ (100% Pima-bomuld; løbelængde 125 m/50 g); **500 g** i ecru (**farve 22**); strikkepinde nr. 3,5.

Forklaringer:

Rib: Retsidepind: Strik skiftevis 1 drejet ret og 1 vrang. Vrangsidepind: Strik skiftevis 1 ret og 1 vrang.

Synlige indtagninger: I begyndelsen af p: Strik 1 kantm og 2 ret overtrukket sammen (= tag 1 m ret løs af, strik næste m ret og træk den løst aftagne m over). I slutningen af p: strik til der er 3 m igen på pinden, strik 2 m sammen ret, 1 kantm.

Kant i glat: Strik første og sidste m på p som kantm. Tag første m ret løs af med tråden bag arb, Strik sidste m ret. Kantm er angivet i diagrammet.

Ajour-rude: Strik efter diagram. Hver boks angir 1 m og 1 p. M-antall deleligt med 16 + 1 m + 2 kantm. 1 hel rapport er 16 m bred. Yderligere 2 kantm er angivet. Bare retside-p er angivet (= ulige p). Strik alle m som de viser i vrangside-p. Strik omsl vrang. Gjentag 1.–32. p i højden. For et bedre overblik er 2 rapporter angivet i bredden. Udtagningerne til sømmen er angivet i et separat diagram, hvor midt-m er markeret. Gjentag udtagningerne til hø og til ve, indtil det totale m-antall er nået.

Dobbel aflukning: * Strik 1 ret, strik sammen 2 m drejet ret. Løft begge m tilbage på venstre pind*. Gjentag fra * til *, til der bare er 2 m igen på pinden. Strik de sidste 2 m drejet sammen, og træk tråden gennem den sidste løkke.

Strikkefasthet: Ajour-rude-mønster på pinde nr. 3,5: 18 m og 28 p = 10x 10 cm.

Ryg: Slå 27 m op, og strik 1 vrangside-p vrang tilbage. Fra følgende p, strik Ajour-rude-mønsterets søm-udtagninger efter diagram. Tag ud 4 m i slutningen af hver p. Integrer de nye m i mønsteret i følgende p. Efter 42 p, og med 4 udtagne m 42 gange, er der 195 m på pind. Strik nu 2 p over alle m. Begynd derefter indtagningerne til sideskråning: tag 1 m ind i hver side skiftevis i hver 2. og 4. p som angivet. Fortsæt indtagelsen til der er 99 m igen på pinden = 66 cm totalhøjde (målet midt bag). Luk nu af 5 m 6 gange i hver side i hver anden p til skulderskråning = 39 m. Luk af de resterende 39 m til halsudskærelsen med dobbel aflukning som angivet.

Forstykke: Strik lige som ryggen.

Sømkant: Strik op 195 m fra den nedre kant, strik 1 tilbage-p vrang, og luk af alle m med dobbel aflukning som angivet.

Ærmeslidser: Strik op 35 m mellem markeringerne i skitsen, strik 1 tilbage-p vrang, og luk af alle m med dobbel aflukning som angivet.

Avslutning: Sy sidesømmene, og lad 18 cm være åbne i hver side til slidse. Sy alle tråde.

STRIKKEPRØVE

Lav altid en strikkeprøve, før du går i gang med selve arbejdet. Prøven skal være ca. 12 x 12 cm og strikkes i det mønster, der er angivet i opskriften. Er der færre masker på 10 cm. på prøven (= for løst), skal der benyttes ½ - 1 nr. tyndere pinde og er der flere masker på 10 cm. på prøven (= for stramt), skal der benyttes ½ - 1 nr. tykkere pinde.

Bemærk: Strikarbejder falder forskelligt ud. Det er ikke altid, at den strikkefasthed, som er angivet på garnets banderole, er den, der benyttes i opskriften. Ligeledes er strikkefastheden, der er angivet på garnets banderole, altid målt på glatstrik. For at sikre den perfekte pasform er det vigtigt, at der strikkes en prøve i Modelens mønster og med den strikkefasthed, der er opgivet i opskriften.

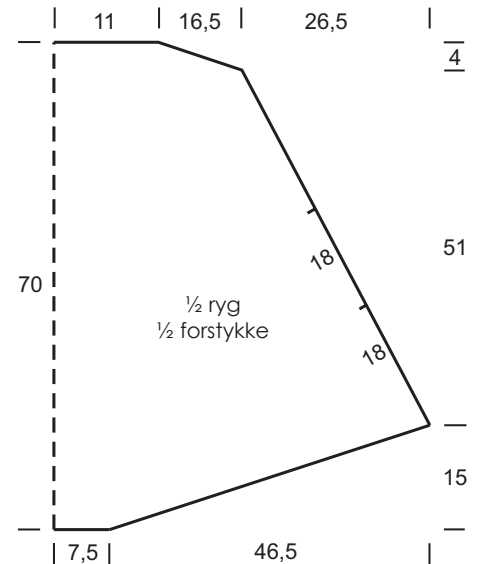
Bemærk: Det er vigtigt at kontrollere på snittegningen i opskriften, at modellen kommer til at passe til den ønskede størrelse.

FORKORTELSER

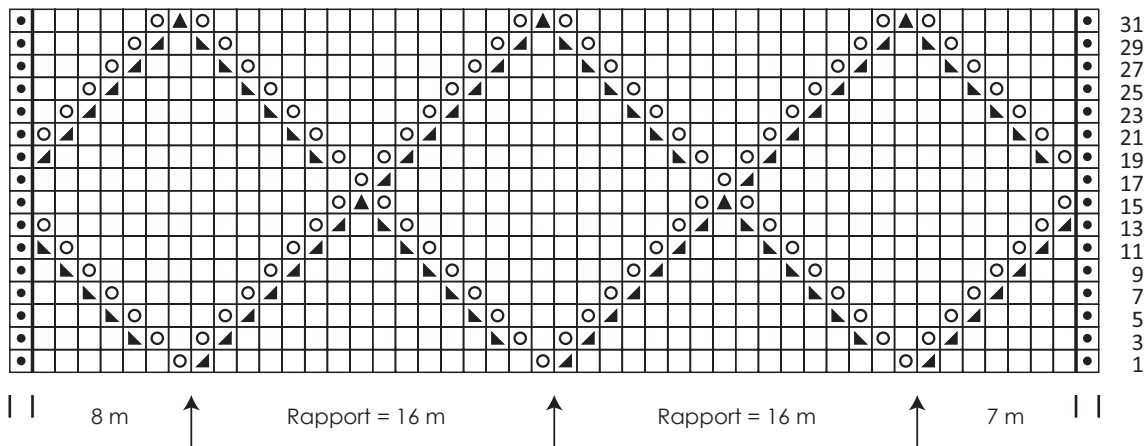
m = maske(r) · rk = pind(e) · omg = omgang(e) · Fv. = farve · vrang = vrang · ret = ret · rts = retsiden · vrs = vrangside(n) · sm = sammen · arb = arbejdet · flg. = følgende · rk = række · stm = stangmaske · lm = luftmaske · km = i strik kantmaske og i · hækling kædemaske · fm = fastmaske

PONCHO

- = 1 m i glat: strik ret på retside-p, vrang på vrangside-p.
- ⊙ = 1 omsl, strik omsl vrang på vrangside-p.
- ▣ = Strik sammen 2 m ret.
- ▤ = 2 ret overtrukket sammen (= tag 1 m ret løs af, strik næste m ret og træk den løst affagne m over)
- ▥ = 3 ret overtrukket sammen (= tag 1 m ret løs af, strik sammen næste 2 m ret og træk den løst affagne m over)
- = 1 kantm
- = tag 1 m ud.



Ajour-rudemønster



Ajour-rudemønster med udfagninger til

